

BIP - Okręgowy Urząd Probierny w Warszawie

<https://bip.oup.warszawa.gum.gov.pl/b11/dla-klienta/tabele-polskich-cech-pr/2004-2012/359,Wizerunki-polskich-cech-probiernych-obowiazujacych-w-latach-2004-2012.html>
23.07.2024, 23:02

Wizerunki polskich cech probiernych obowiązujących w latach 2004 - 2012

Autor : Jarosław Tokarczyk

j.tokarczyk@poczta.gum.gov.pl

Plik do pobrania: [Tabela cech probiernych 2004 - 2012](#)

2004 – 2012

1. Dla wyrobów platynowych



Cecha podstawowa dla próby 0,950



Cecha dodatkowa dla platyny



Cecha podstawowa dla próby 0,850



Cecha podstawowa dla próby 0,500



Cecha dodatkowa dla palladu

3. Dla wyrobów złotych



Cecha podstawowa dla próby 0,960



Cecha podstawowa dla próby 0,750



Cecha podstawowa dla próby 0,585



Cecha podstawowa dla próby 0,500



Cecha podstawowa dla próby 0,375



Cecha podstawowa dla próby 0,333

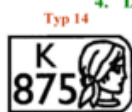


Cecha dodatkowa dla złota

4. Dla wyrobów srebrnych



Cecha podstawowa dla próby 0,925



Cecha podstawowa dla próby 0,875



Cecha podstawowa dla próby 0,830



Cecha podstawowa dla próby 0,800



Cecha dodatkowa dla srebra

5. Dla materiałów dentystycznych



Cecha podstawowa dla platyny dla próby 0,950



Cecha podstawowa dla złota dla próby 0,916



Cecha podstawowa dla złota dla próby 0,833



Cecha podstawowa dla złota dla próby 0,750



Cecha podstawowa dla palladu dla próby 0,333



Cecha podstawowa dla złota i palladu dla próby 0,302

6. Pozostałe cechy i znaki



Cecha pomocnicza dla metali szlachetnych potwierdzająca cechy poprzednio wybite



Cecha główna dla metali szlachetnych



Znak do oznaczania wyrobów z metali nieszlachetnych



Znak do oznaczania wyrobów z metali nieszlachetnych



Znak do kasowania cech lub oznaczeń



Znak do kasowania cech lub oznaczeń

Obowiązuje od 01.01.2004

Metadane

Data publikacji : 18.05.2015
Data modyfikacji : 05.10.2017
[Rejestr zmian](#)

Podmiot udostępniający informację:
Okręgowy Urząd Probierny w Warszawie

Osoba wytwarzająca/odpowiadająca za informację:
Jarosław Tokarczyk Wydział Nadzoru

Osoba udostępniająca informację:

Jarosław Tokarczyk Wydział Nadzoru

Osoba modyfikująca informację:
Jarosław Tokarczyk