

# BIP - Okręgowy Urząd Probierny w Warszawie

<https://bip.oup.warszawa.gum.gov.pl/b11/dla-klienta/tabele-polskich-cech-pr/1997-2004/358,Tabela-polskich-cech-h-probiernych-obowiazujacych-w-latach-1997-2004.html>  
14.01.2025, 07:45

## Tabela polskich cech probiernych obowiązujących w latach 1997 - 2004

Autor : Jarosław Tokarczyk

[j.tokarczyk@poczta.gum.gov.pl](mailto:j.tokarczyk@poczta.gum.gov.pl)

Plik do pobrania: [Tabela cech probiernych 1997 - 2004](#)

# 1997 - 2004

## 1. Dla wyrobów platynowych

Typ 1



Cecha podstawowa dla próby 0,950

Typ 2



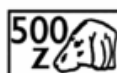
Cecha dodatkowa dla platyny

Typ 3



Cecha podstawowa dla próby 0,850

Typ 4



Cecha podstawowa dla próby 0,500

Typ 5



Cecha dodatkowa dla palladu

## 3. Dla wyrobów złotych

Typ 6



Cecha podstawowa dla próby 0,960

Typ 7



Cecha podstawowa dla próby 0,750

Typ 8



Cecha podstawowa dla próby 0,585

Typ 9



Cecha podstawowa dla próby 0,500

Typ 10



Cecha podstawowa dla próby 0,375

Typ 11



Cecha podstawowa dla próby 0,333

Typ 12



Cecha dodatkowa dla złota

## 4. Dla wyrobów srebrnych

Typ 13



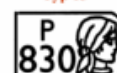
Cecha podstawowa dla próby 0,925

Typ 14



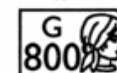
Cecha podstawowa dla próby 0,875

Typ 15



Cecha podstawowa dla próby 0,830

Typ 16



Cecha podstawowa dla próby 0,800

Typ 17



Cecha dodatkowa dla srebra

## 5. Dla materiałów dentystycznych

Typ 18



Cecha podstawowa dla platyny próby 0,950

Typ 19



Cecha podstawowa dla złota próby 0,916

Typ 20



Cecha podstawowa dla złota próby 0,833

Typ 21



Cecha podstawowa dla złota próby 0,750

Typ 22



Cecha podstawowa dla palladu próby 0,333

Typ 23



Cecha podstawowa dla złota i palladu próby 0,302

## 6. Pozostałe cechy i znaki

Typ 24



Cecha pomocnicza dla metali szlachetnych potwierdzająca cechy poprzednio wybite

Typ 25



Cecha główna dla metali szlachetnych

Typ 26



Znak dla wyrobów z metali nieszlachetnych

Typ 27



Kasownik

Obowiązuje od 01.10.1997

## Metadane

Data publikacji : 18.05.2015  
Data modyfikacji : 05.10.2017  
[Rejestr zmian](#)

Podmiot udostępniający informację:  
Okręgowy Urząd Probieńczy w Warszawie

Osoba wytwarzająca/odpowiadająca za informację:  
Jarosław Tokarczyk Wydział Nadzoru

Osoba udostępniająca informację:  
Jarosław Tokarczyk Wydział Nadzoru

Osoba modyfikująca informację:  
Jarosław Tokarczyk