

BIP - Okręgowy Urząd Probierczy w Warszawie

<http://bip.oup.warszawa.gum.gov.pl/b11/dla-klienta/tabele-polskich-cech-pr/1920-1931/353,Tabela-polskich-cech-probierczych-obowiazujacych-w-latach-1920-1931.html>
2020-09-23, 02:52

Tabela polskich cech probierczych obowiązujących w latach 1920 - 1931

Autor : Jarosław Tokarczyk

j.tokarczyk@poczta.gum.gov.pl

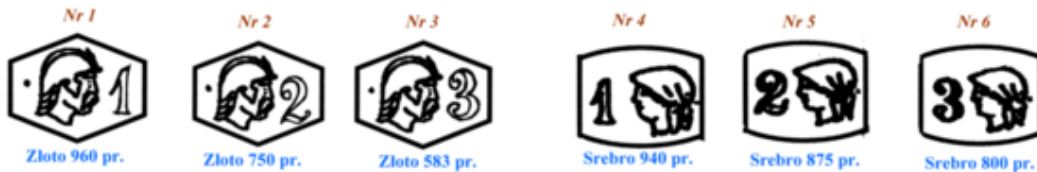
Plik do pobrania:

[Tabela cech probierczych 1920 - 1931](#)

1920 - 1931

Głowa rycerza oznacza złoto, głowa kobiety - srebro

A. Wielka cecha - stawia się na głównej części wyrobów krajowych wagi powyżej 10 gramów i oznacza:



B. Mała cecha - stawia się na głównej części wyrobów krajowych wagi poniżej 10 gramów i oznacza:



C. Godło - na drugorzędnych częściach:



Wyr. kraj. zł. Złoty kraj. Złoty zagr. Na drugorz. częściach
z wyj. łańc. łańc. i brans. łańc. i brans. wyr. sr.

D. Cecha wwozowa - na wyrobach wwożonych z zagranicy oznacza:



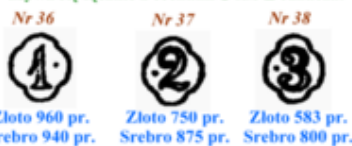
Złoto 750 pr Złoto 583 pr Srebro 875 pr. Srebro 800 pr.

E. Cecha wagowa - na złotych łańcuszkach i bransoletkach krajowych i zagranicznych oznacza wagę:



F. Cyfra próby

- używa się łącznie z cechami **G** lub **E** oznacza:



Złoto 960 pr. Srebro 940 pr. Złoto 750 pr. Srebro 875 pr. Złoto 583 pr. Srebro 800 pr.

H. Cecha zegarkowa

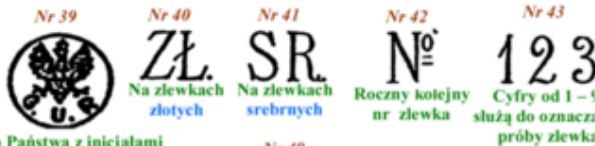
- na zegarkach i kopertach zegarkowych, przynoszonych w stanie wykończonym, oznacza:



Złoto 750 pr Złoto 583 pr Srebro 875 pr. Srebro 800 pr.

G. Cechy zlewkowe

Na zlewkach (sztabach) złotych i srebrnych



Godło Państwa z inicjałami Urzędu Probierczego

Nr 49

METAL

Na częściach z metali nieszlachetnych

I. Cecha lakowa

- (pieczętka) - na materiałach listkowych:

a) z głową rycerza dla złota listkowego prób: 750, 910, 930, 950, 970 i 990

b) z głową kobiety dla złota listkowego prób: 910, 930, 950, 970, i 990



Obok cech rosyjskich i austriackich

K. Cecha lombardowa

Na wyrobach używanych przynoszonych m. in. z pracowni (okazyjnych)



L. Cechy przechodnie

Nr 51



Na wyrobach okresu wojennego niskopr. Złota od 550 do 583 Srebro od 760 do 800

Metadane

Data publikacji : 21.05.2015
Data modyfikacji : 05.10.2017
[Rejestr zmian](#)

Podmiot udostępniający informację:
Okręgowy Urząd Probierny w Warszawie

Osoba wytwarzająca/odpowiadająca za informację:
Jarosław Tokarczyk Wydział Nadzoru

Osoba udostępniająca informację:
Jarosław Tokarczyk Wydział Nadzoru

Osoba modyfikująca informację:
Jarosław Tokarczyk
